



ТЕРРИТОРИАЛЬНЫЙ ОРГАН ФЕДЕРАЛЬНОЙ  
СЛУЖБЫ ГОСУДАРСТВЕННОЙ СТАТИСТИКИ  
ПО НОВОСИБИРСКОЙ ОБЛАСТИ

# Сведения о неполной занятости и движении работников организаций Новосибирской области (без субъектов малого предпринимательства)



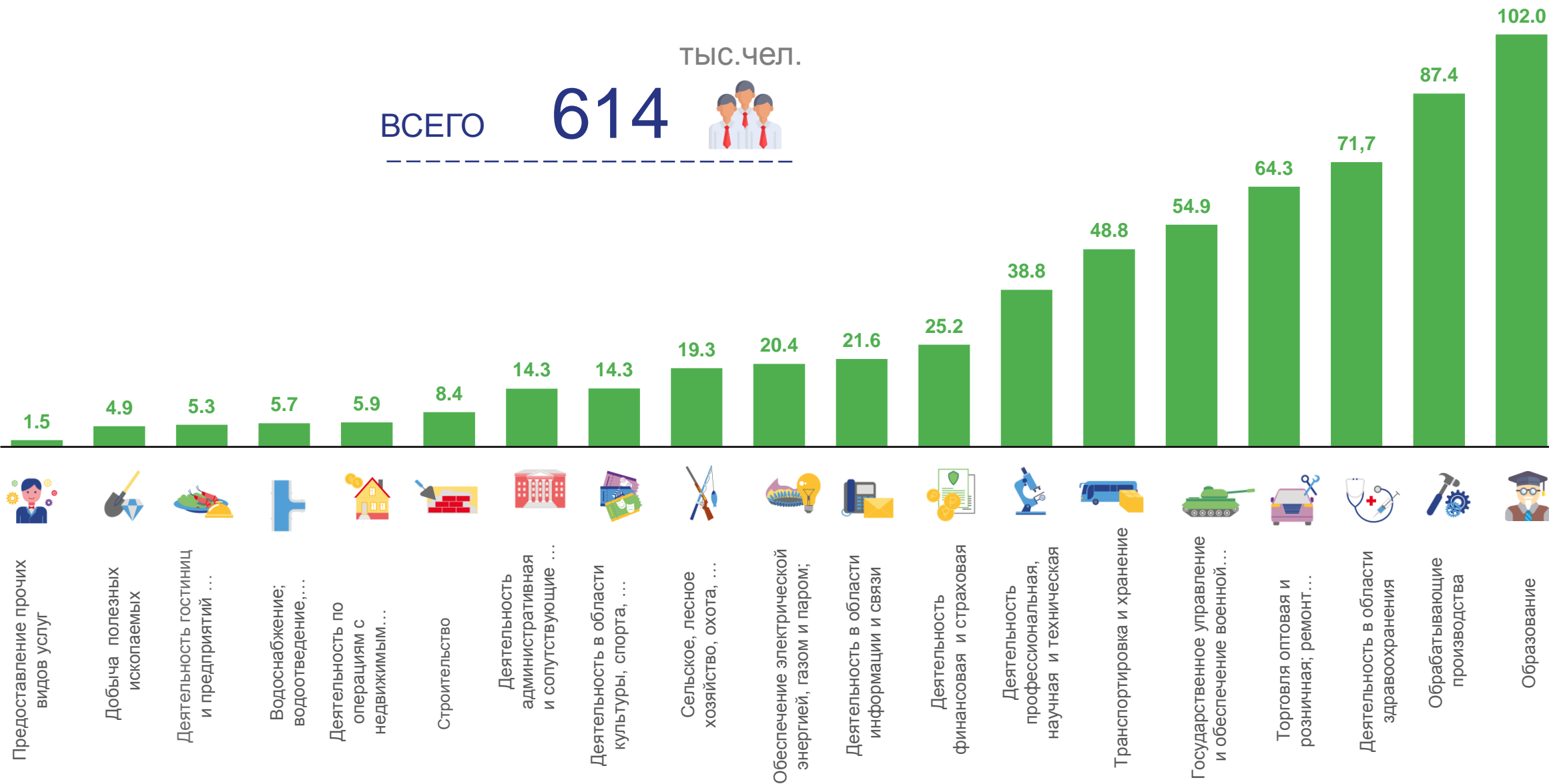
За 2 квартал 2022



# ЧИСЛЕННОСТЬ РАБОТНИКОВ СПИСОЧНОГО СОСТАВА

ТЫСЯЧ ЧЕЛОВЕК

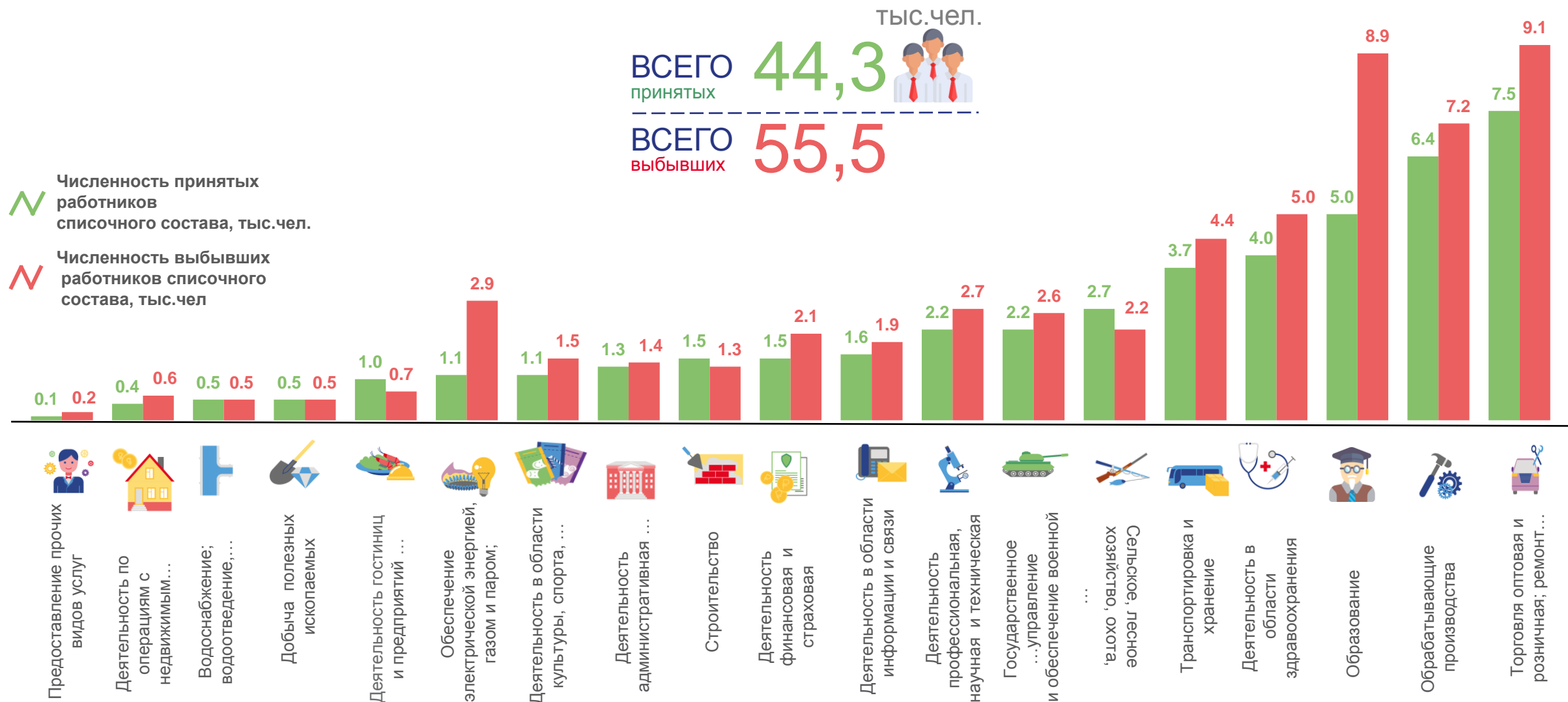
ВСЕГО **614** ТЫС.ЧЕЛ.





# ЧИСЛЕННОСТЬ ПРИНЯТЫХ И ВЫБЫВШИХ РАБОТНИКОВ СПИСОЧНОГО СОСТАВА

## ТЫСЯЧ ЧЕЛОВЕК





# ЧИСЛЕННОСТЬ РАБОТНИКОВ СПИСОЧНОГО СОСТАВА, РАБОТАВШИХ НЕПОЛНОЕ РАБОЧЕЕ ВРЕМЯ

ТЫСЯЧ ЧЕЛОВЕК



Строительство

0.1



Предоставление прочих видов услуг

0.1



Водоснабжение; водоотведение...

0.1



Государственное управление и ...

0.2



Сельское, лесное хозяйство, охота...

0.3



Деятельность по операциям с недвиж...

0.3



Обеспечение электрической энергией

0.4



Деятельность финансовая и страховая

0.4



Деятельность административная и ...

0.8



Деятельность в области информации...

0.8



Деятельность в области культуры...

1.4



Обрабатывающие производства

2.6



Здравоохранения и социальные услуги

2.8



Транспортировка и хранение

3.1



Торговля оптовая и розничная...

3.7



Деятельность профессиональная, научн..

4.6



Образование

6.8

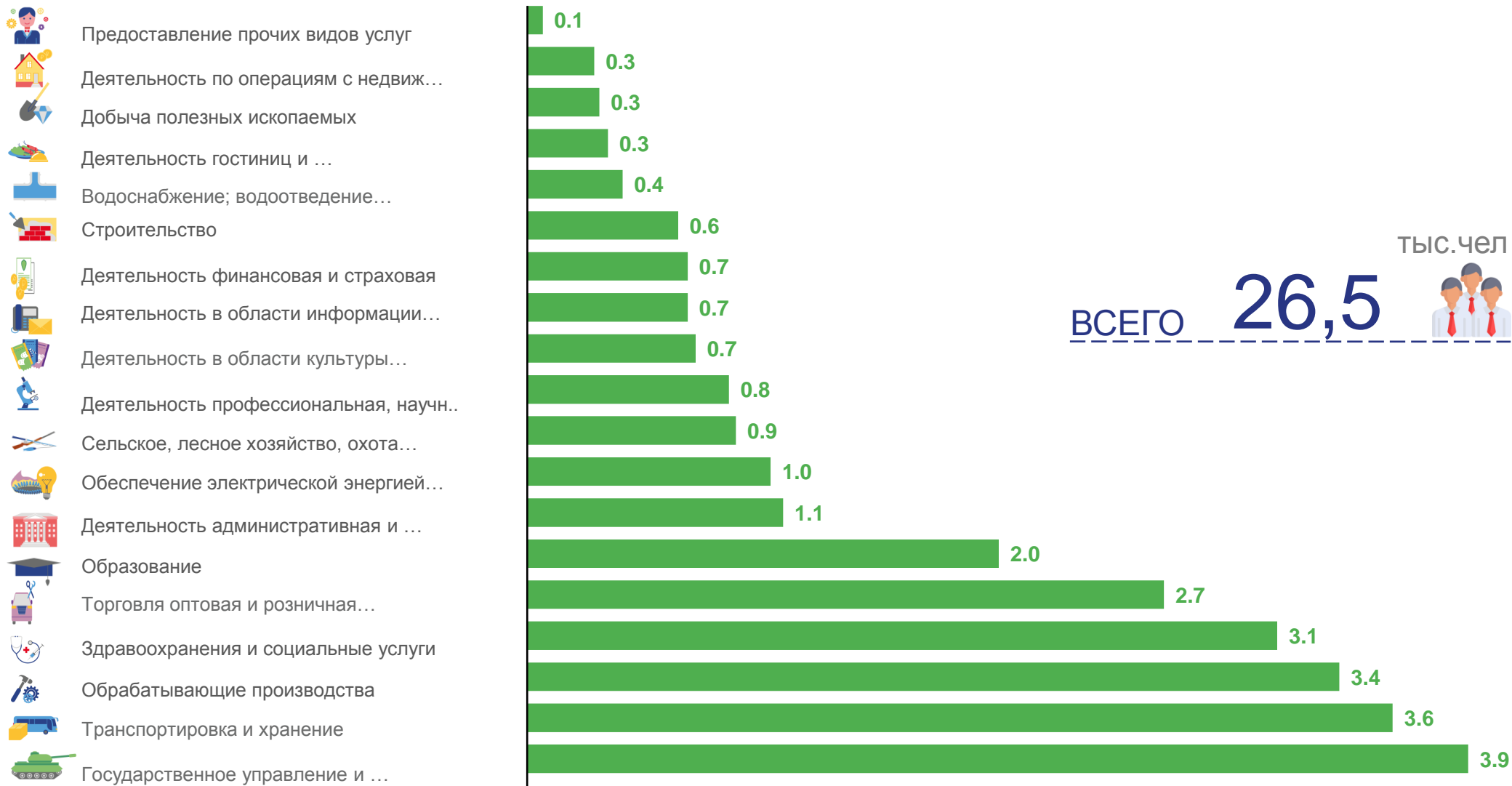
ВСЕГО **28,5** ТЫС.ЧЕЛ





# ЧИСЛЕННОСТЬ ТРЕБУЕМЫХ РАБОТНИКОВ СПИСОЧНОГО СОСТАВА НА ВАКАНТНЫЕ РАБОЧИЕ МЕСТА

ТЫСЯЧ ЧЕЛОВЕК





# ЧИСЛЕННОСТЬ ЖЕНЩИН, НАХОДЯЩИХСЯ В ОТПУСКЕ ПО УХОДУ ЗА РЕБЁНКОМ

ТЫСЯЧ ЧЕЛОВЕК

